

KLØVERSTIERNE/HØRVE

Find lykken i det fri

Byvandring i Hørve 2,5 km – grøn rute

Lær byen at kende.

Denne tur fører igennem den del af Hørve, som udviklede sig med stor fart efter at Odsherredbanen blev bygget og dermed forbandt Vejleby med Hørve.

På vandringen vil du opleve Hørve som i gamle dage, hvor blandt andet den gamle skole, mejeriet, møllen og jernbanen til Vørslev stadig var i brug og hvor der var igangsættere, der i sin tid var med til at skabe udviklingen i Hørve omkring 1900-tallet.

Da jernbanen mellem Holbæk-Nykøbing Sj. blev anlagt i 1898 koncentrerede udviklingen af Hørve by sig omkring stationen. I det gamle pakhús på Hørve Station har Regionstog indrettet et lille museum. Her fortælles historien om trafikens udvikling i Nordvestsjælland gennem tiden fra de tidligste postruter og færgeforbindelserne over Lammefjorden til etableringen af jernbanedriften og busstrafikken.



Rundt om Hørve 5 km – blå rute

Landsbyen ved fjorden er blevet til en stationsby inde i landet.

Denne vandring fører igennem det gamle Hørve, hvor kirken og gadekæret var centrum i den gamle landsby, før den efter tørlægningen af Lammefjorden udviklede sig til en stations- og handelsby.

På kirkegården findes et gravsted for en familie, der har betydet meget for byens udvikling og åndsliv.

Ruten følger på et stykke jernbanen, der fik så stor betydning for byens udvikling og kom til at sammenføje to små landsbyer. Du kommer rundt om de nye kvarterer i byens sydlige og vestlige del, øst om gravhøjen Brunebjerg. Her er en sti op til højen, hvorfra man kan se vidt omkring og nyde solens vandring fra opgang til nedgang.

Hvis du går med barnevogn eller sidder i kørestol, skal du nok vælge grusstien vest om Brunebjerg i stedet for græsstien langs den indhegnede mark.



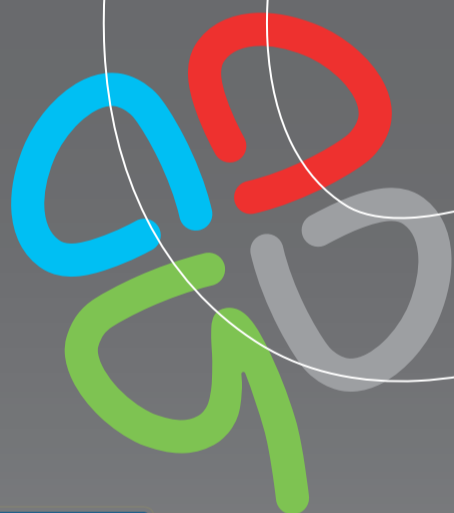
endomondo.com og endomondos mobil app, der kan hentes gratis i App Store og på Android Market.



kløversti.dk



Kløverstierne i Danmark er blevet til i et samarbejde mellem Danmarks Idræts-Forbund, Danske Gymnastik- og Idrætsforeninger, Dansk Firma-Idrætsforbund, Fritidsrådet og 10 pilotkommuner i 2011. Udviklingen af stierne er finansieret af Nordens-fonden og Tips- og Lottomidlerne til Fritidsliv. Mere information om Kløverstierne, deres forløb og seværdigheder kan findes via



KLØVERSTIERNE i Odsherred Kommune - Hørve

Velkommen på Kløverstierne, som er for dig, der vil ud i det fri og kombinere oplevelser og frisk luft med motion. Vælg den rute, der passer dig i forhold til længde eller seværdigheder. Vælg mellem den grønne rute på 2½ km, den blå på 5, den røde på 7½ eller den sorte på 10 km. Brug folderen her til at vælge den rute, der er rigtig for dig - og brug folderen som din guide undervejs. Ruterne er også skiltede. Se mere om ruterne på www.odsherred.dk/kløverstier og på www.endomondo.com.



Kulturruten 7,5 km – rød rute

Fra bronzealder til nutid.

Ruten går igennem et kuperet landskab med mange gamle gravhøje. To af disse har Vallekilde Højskole været med til at beskytte, inden de blev fredet af anden lovgivning.

Oplev det spændende miljø omkring Vallekilde Højskole med de mange spændende huse. På toppen af gravhøjen "Barnet" kan du nyde en fantastisk udsigt og sin medbragte forfriskning. Du kan også opleve det sted, hvor den gamle maler Johan Thomas Lundby i 1847 stod og malede sit berømte motiv af gravhøjen Hanghøj.

Ruten fører også forbi landsbykirken og frimenighedens kirke i Vallekilde samt familiegravstedet for Trierslægten.

Mere info om ruterne på www.endomondo.com



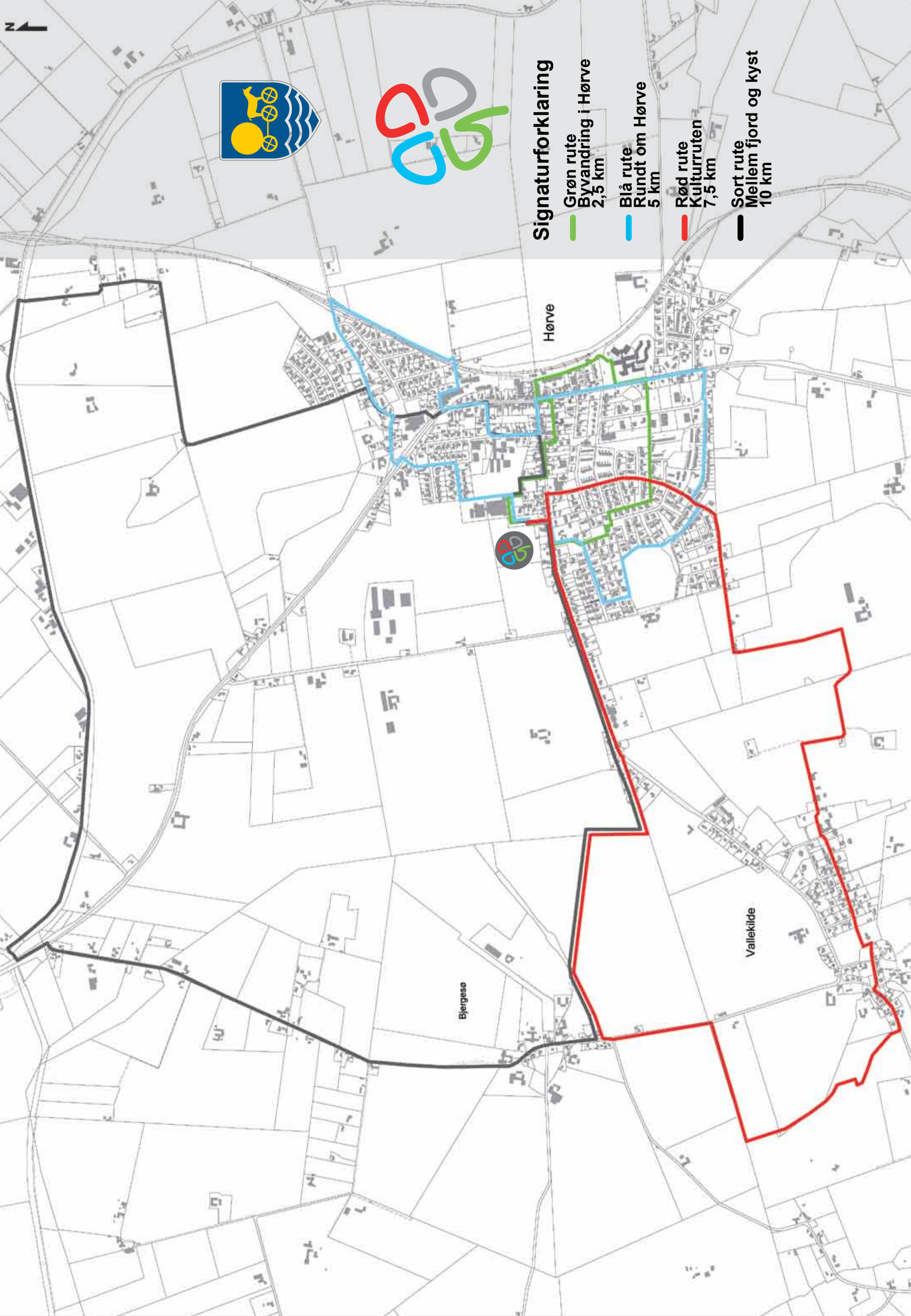
Mellem fjord og kyst 10 km – sort rute

Guldaldermalerisk landskabstur.

På en 10 km lang vandretur opleves på den ene halvdel af turen den store morænebakke, som tidligere var en halvø ud i Lammefjorden med udsigt fra Bjergesø til Dragsholm og Vejrhøj, et landskabsbillede forherliget af en af vores mest kendte malere fra guldalderen.

På den anden halvdel af turen følger man den gamle kystlinje mod Lammefjorden, hvor landkanalen, der omkranser hele den tørlagte Lammefjord, skaber et smuk og spændende miljø med gode muligheder for naturoplevelser. Her står fiskehejren ofte mellem sivene på den modsatte bred, mens blichønen svømmer rundt i sine karakteristiske små ryk.

Kanalen adskiller i dag den gamle fredelige fjordbred med den opdyrkede Lammefjord, hvor gårde og huse ligger tæt langs kanalens anden bred. Tæt på ruten ligger en shelterplads, hvor man efter tilladelse kan tænde bål og evt. overnatte.



Signaturforklaring

- Grøn rute
Byvandring i Høve
2,5 km
- Blå rute
Rundt om Høve
5 km
- Rød rute
Kulturruten
7,5 km
- Sort rute
Mellem fjord og kyst
10 km

Høve

Bjergeso

Vallekilde