



# KLØVERSTIERNE - find lykken i det fri

## Den gamle by

Grøn rute 2,3km  
Byens hjerte  
- En skøn tur  
i Kertemindes 600 års gammel historie.

I 1413 fik byen købstadsprivilegier, som den sidste by på fyn. I middelalderen og renæssancen havde byen som udskibningshavn for Odense, stor søhandel og dertil godt fiskeri. De rige købmænd opførte i Langegade og ved havnen store købmansgårde i bindingsværk. Endnu rester en håndfuld af disse bygninger. Middelalderens omfang udgør stadig byens centrum, nu med huse med markante røde tegltage. De sammenbyggede huse i én til tre etager, og med aflange grunde, udgør byens charmerende og bevaringsværdige kerne.



De røde tage

## Den maritime rute

Blå rute 4,6 km  
Det maritime centrum  
-For det gode liv

Kun få steder i Danmark kan historien læses så tydeligt. På et meget lille areal repræsenteres hele havnehistorien, lige fra middelalderens fjord og bæltfiskeri til renæssancehavnens større skibe og handel, fiskerihavnen og dens tilknyttede boligstrukturer, industrihavns store skala med de lange kajkanter til lystbådehavnens fritids og oplevelses kultur. Se også museumshavnen, den idylliske jollehavn og vinterbadernes Søbadet. På begge sider af fjordindløbet, ligger der ud til Storebælt nogle af fyns bedste badestrande, som om sommeren befolkes af badegæster fra hel fyn. I dag er det fritidssamfundet, lystsejlerne og fiskernes mange småbåde der præger havneområdet.



Fiskerihavnen



Udsigt fra Klinten



Johannes Larsen og Fritz Syberg

## Skov og strand

Rød rute 7,5 km  
-I skovens dybe stille ro  
*Bemærk, i Lundsgårdsskoven følges den blå sti fra Lundsgård. Kløverstien kan igen følges fra PAX.*

Kerteminde er indeklemmet i mellem de to godser Hverringe og Lundgaard. 1-2 km nord og syd for byens centrum er der vidtstrakte stille skove, storladne herregårdslandskaber og og smukke maleriske kyststrækninger. Omkring 1850 blev det første hus bygget på Feden imellem den gamle by og Lundsgård. 100 år senere var Feden fuldt udbygget med rækkehuse, parcelhuse, industrier og et stort beplantet anlæg med tidligere forlystelsessteder som Skovpavillionen, Louisenlund og Pax. Lundsgårds skove med vandre og cykelruter er et kærkomment supplement til byens liv. Fra Klinten er der en smuk udsigt ind over byen, et motiv der er brugt og gengivet i over 200 år på malerier og fotografier.

Folder til Lundsgårdsskoven fås på Kerteminde turistbureau

## Kultur og ny natur

Sort rute 11,0 km  
-Tag cyklen med på tur.

De store natur og landskabsværdier, der omgiver Kerteminde, har siden 1820'erne givet inspiration til kunstnere. Det har resulteret i hundredvis af kunstværker, der i dag gør det muligt at foretage en lysfyldt billedvandring i områdets kulturmiljøer, ofte med det maritime islæt. De mest kendte malere er Johannes Larsen og vennen Fritz Syberg. Johannes Larsens tidligere hjem er nu omdannet til museum. Da jernbanen i 1900 kom til Kerteminde blev byen indvaderet af badegæster fra Odense. Søndagstogene kunne i tyverne og trediverne bringe 10-15.000 badegæster til byen. Nordstranden blev et populært mål. Dele af Tårup fjorden, der blev indæmmet i 1812, danner nu udgangspunkt for et stort sø- og naturprojekt, kaldet Sybergglang, der med golfbanen breder sig op til Over Kærby. Her ligger også oldtidshøjen Svanebjerg med udsyn over nor, fjorde og bæltet.

Kløverstierne i Kerteminde kommune findes på <http://www.visitkerteminde.dk/kerteminde/kloeverstierne>

endomondo.com og  
endomondos mobil app,  
der kan hentes gratis i  
App Store og på Android  
Market.



Kløverstierne i Danmark er blevet til i et samarbejde mellem Danmarks Idræts-Forbund, Danske Gymnastik- og Idrætsforeninger, Dansk Firma-Idrætsforbund, Frituftsrådet og 10 pilotkommuner i 2011. Udviklingen af stierne er finansieret af Norda-fonden og Tips- og Lottomidlerne til FrituftsLiv. Mere information om Kløverstierne, deres forløb og seværdigheder kan findes via



## KLØVERSTIERNE Kerteminde Munkebo - Langeskov



Kerteminde  
Kommune

Velkommen på Kløverstierne, som er for dig, der vil ud i det fri og kombinere oplevelser og frisk luft med motion. Vælg den rute, der passer dig i forhold til længde eller seværdigheder. Vælg mellem den grønne rute på 2,3 km, den blå på 4,6, den røde på 7½ eller den sorte på minimum 11,0 km. Her i folderen kan du lade dig inspirere til valg af rute og bruge den som en guide undervejs.



Fiskebåd på bedding



Den blå cykel



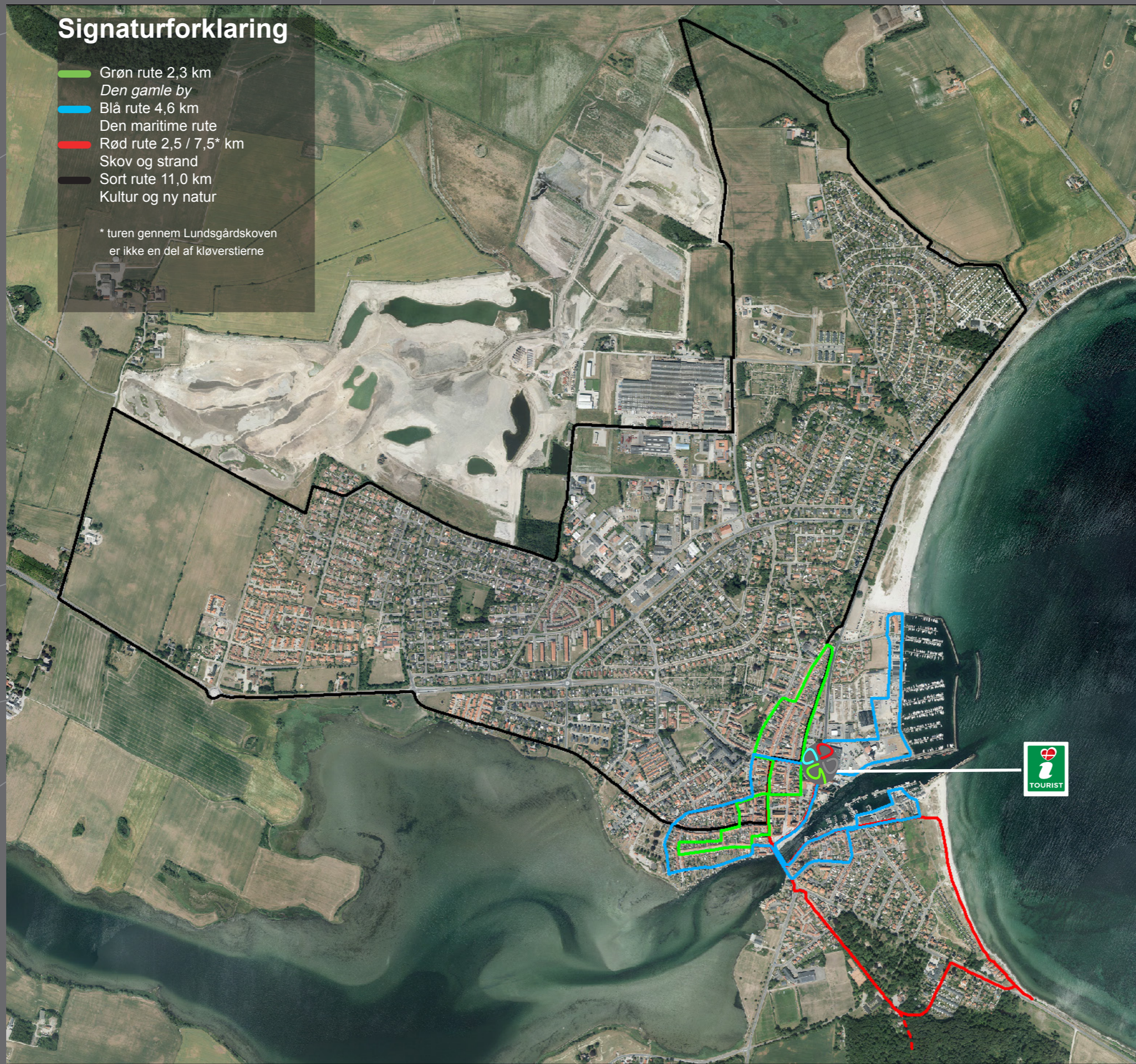
Lillestranden



Renæssancehavnen



Kerteminde Fjord



Amanda



Udsigt ved Storebælt

"Kløversymbolet" Startstedet for Kløverstjerne findes på Hans Schacksvej, mellem Rådhuset og Turistbureauet.

Kløverstjerne i Kerteminde kommune findes på [www.visitkerteminde.dk/kerteminde/kloeverstjerne](http://www.visitkerteminde.dk/kerteminde/kloeverstjerne)