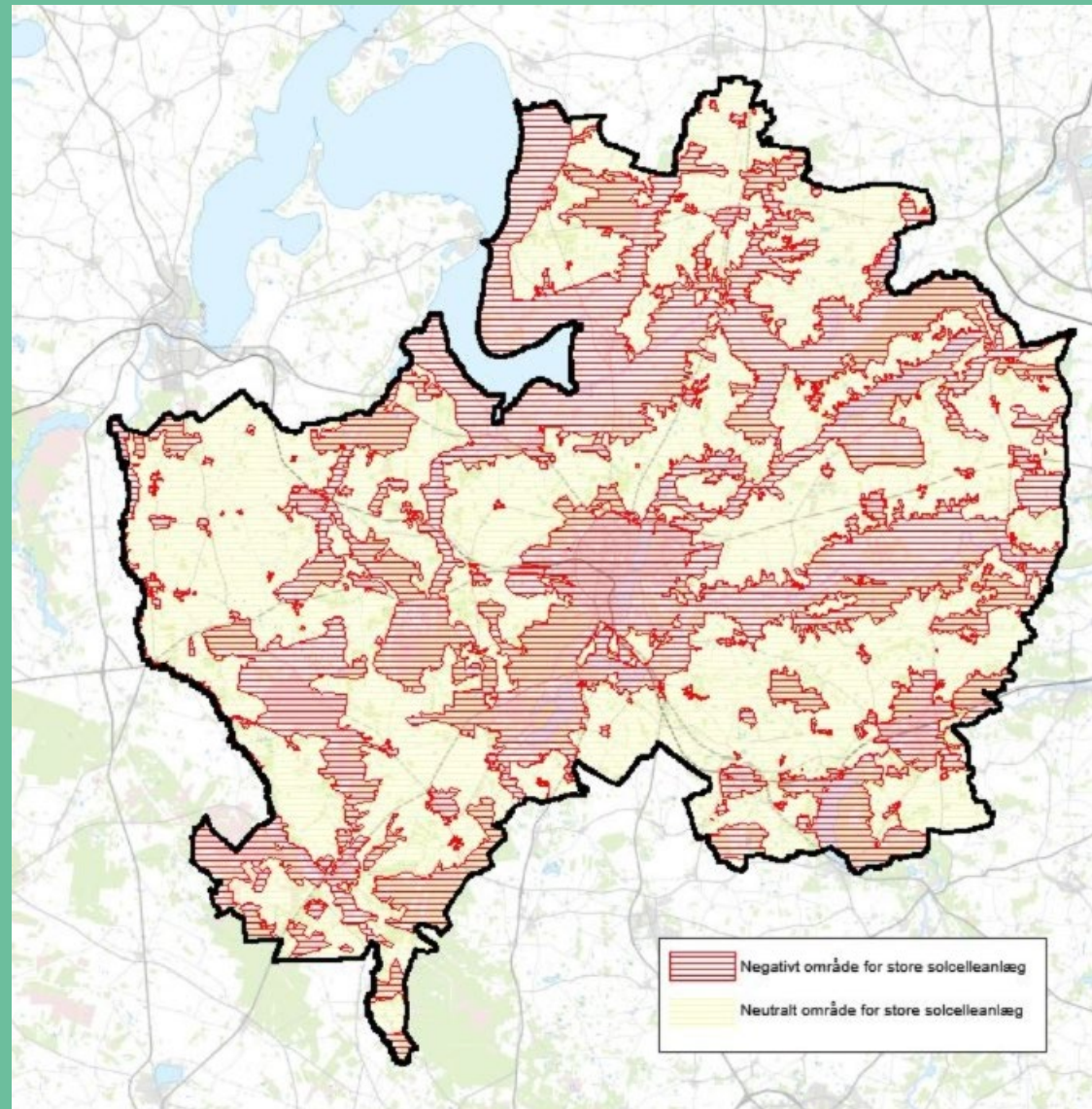




Retningslinjer og input til opstilling af solcelleanlæg i det åbne land



Udpegningsgrundlag for store solcelleanlæg



Udpegningsgrundlaget for negative områder

- Natura 2000 områder
- Fredede områder
- Værdifulde landskaber
- Værdifulde kystlandskaber
- Perspektivområder for byudvikling og rammeområder primært i byer- og sommerhusområder



Retningslinjer for store solcelleanlæg



13.1 Retningslinjer for store solcelleanlæg

(13.1.1) Store solcelleanlæg defineres som fritstående solcelleanlæg på terræn, som har så stort et omfang, at der er pligt til at udarbejde en lokalplan.



13.1 Retningslinjer for store solcelleanlæg

(13.1.2) Der er udpeget negative og neutrale områder for store solcelleanlæg jf. kort.



13.1 Retningslinjer for store solcelleanlæg

(13.1.6) Store solcelleanlæg på terræn skal så vidt muligt placeres i en samlet helhed.



13.1 Retningslinjer for store solcelleanlæg

(13.1.8) Der skal tilstræbes en multifunktionel anvendelse af områderne til store solcelleanlæg.



13.1 Retningslinjer for store solcelleanlæg

(13.1.10) Store solcelleanlæg skal som udgangspunkt afskærmes med beplantning. Beplantningen skal tilpasses landskabets karakter og skal være på ydersiden af et eventuelt trådhegn



13.1 Retningslinjer for store solcelleanlæg

(13.1.11) Hvis solcelleanlægget påvirker de eksisterende forhold for dyre- og plantelivet skal der etableres passende ledelinjer eller arealer for dyr og planter i eller omkring solcelleområdet.



13.1 Retningslinjer for store solcelleanlæg

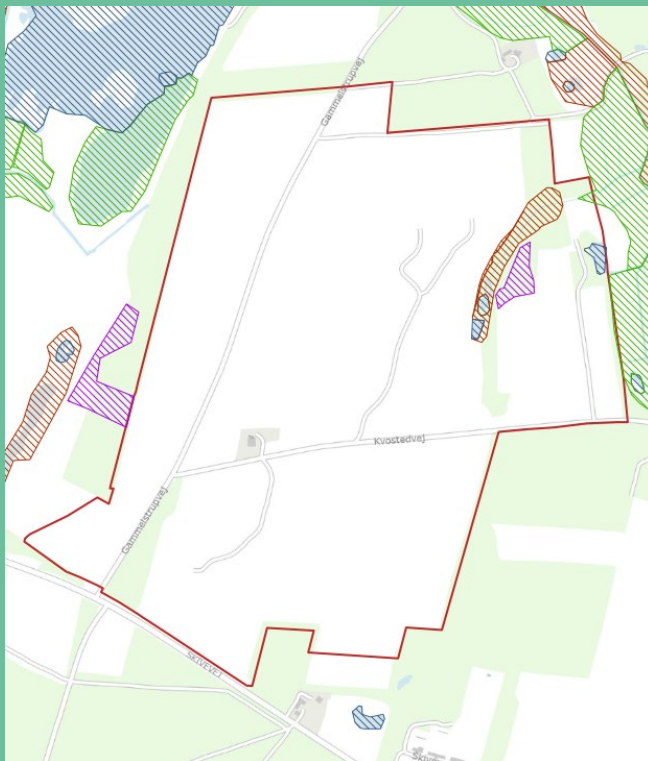
(13.1.15) Områderne skal reetableres og solcelleanlægget skal fjernes, når området ikke længere anvendes til formålet.



Planlægning for solcelleanlæg i det åbne land

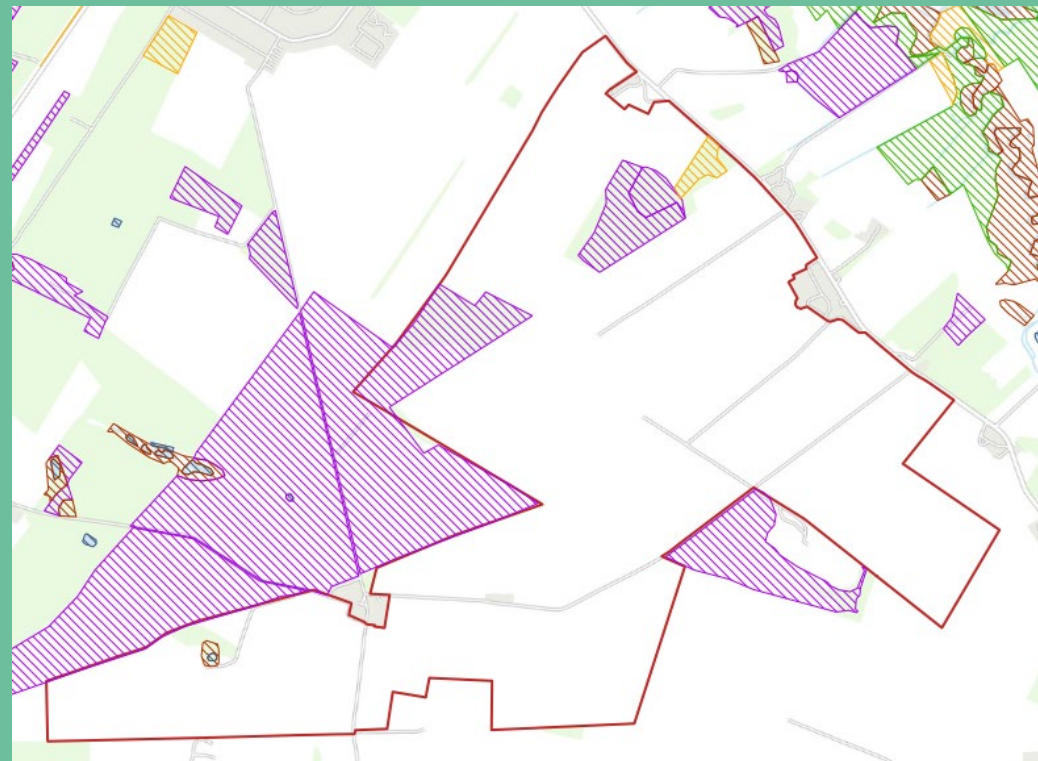
Kvosted (106 ha)

Gammel grusgrav og delvist indenfor kystnærhedszonen



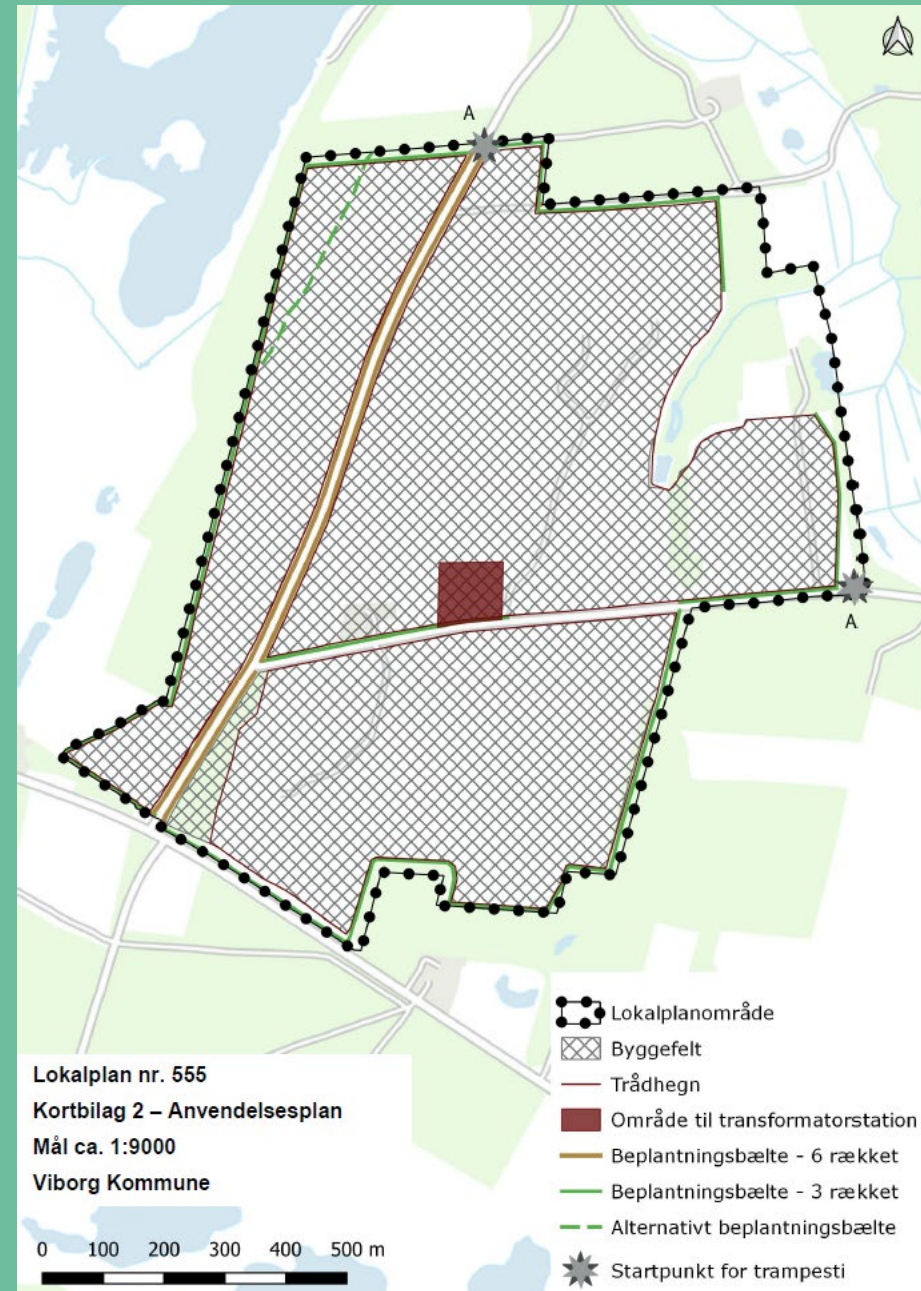
Kølvrå (273 ha)

Grænser op til værdifuldt landskab og er udbringingsarealer for kartoffelvand



Solcelleanlægget ved Kvosted

- Eksisterende beplantning kan indgå i nye beplantningsbælter
- Jagtforbud og udtagning af § 3 arealer
- Etablering af trampesti igennem arealet
- Artsvalg til beplantning ikke specificeret
- Almindeligt trådhegn
- Afgræsning med får eller slæt
- Dispensation til rydning af beskyttet hede som også kan afgræsses



Solcelleanlægget ved Kølvrå

- Eksisterende læbælter fjernes
- Udtagning af § 3 arealer
- Etablering af faunapassager og jagtforbud
- Artsvalg til beplantning udvalgt til formålet
- Etablering af sø og artsvalg beplantning
- Trådhegn etableres med brede masker i bunden
- Afgræsning med får og slæt



Når anlægget skal fjernes

- Hvad har vi så efterladt?
- Lokalplanen ophæves
- Værdifuld landbrugsjord eller landbrugspligt
- Eksisterende § 3 områder kan vokse



Drøftelse og input til planlægning for solcelleanlæg i Viborg Kommune

